



يستعرض هذا الإنفوجرافيك المجالات الأساسية للمسؤولية الاجتماعية، موضحًا كيف تتوزع أدوار المنظمة بين أصحاب المصالح والبيئة والمجتمع، بما يعكس التوازن الاستراتيجي المطلوب لتحقيق الاستدامة المؤسسية.

March 26, 2026 الكاتب : د. محمد العاصمي عدد المشاهدات : 372

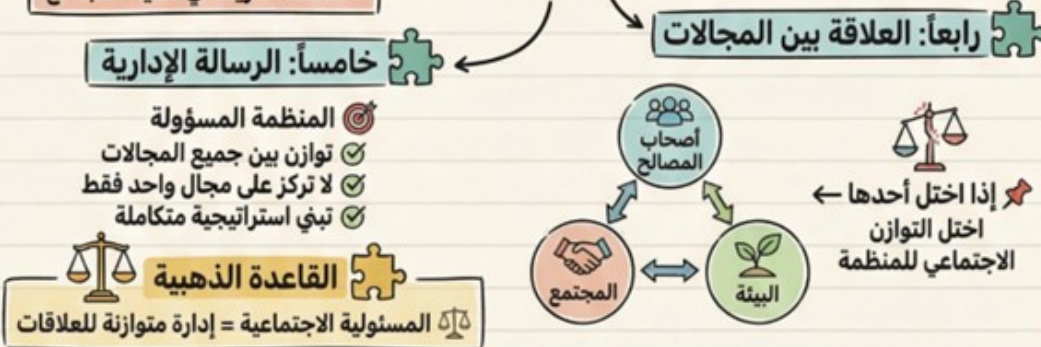
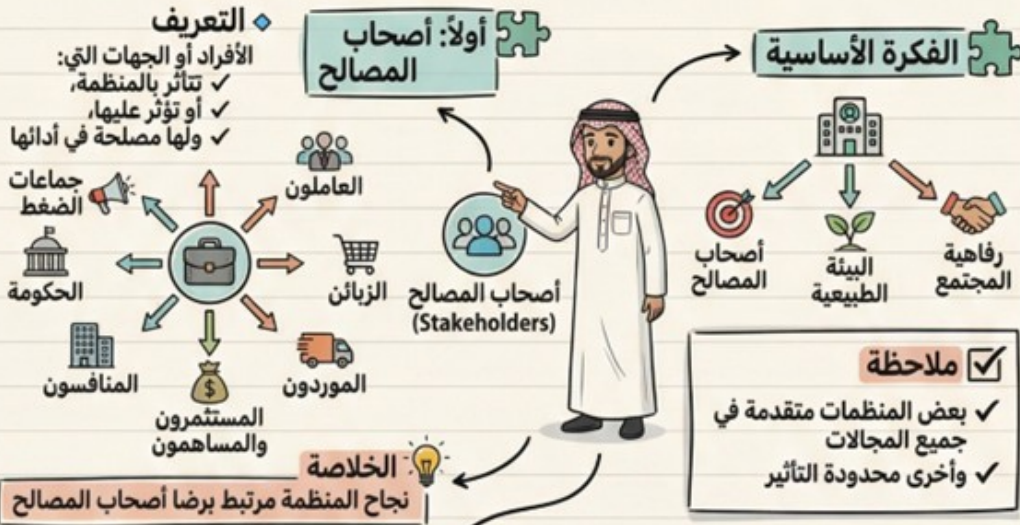


انفوجرافيك تدريبي تلخيصي لتوضيح (مجالات المسؤولية الاجتماعية في منظمات الأعمال / Areas of

(Social Responsibility)

# مجالات المسؤولية الاجتماعية في منظمات الأعمال

## Areas of Social Responsibility



من إعداد: د. محمد العامري  
 مدرب وخبير استشاري  
 www.mohammedaameri.com  
 00966567558658



## شرح المفاهيم الواردة في الإنفوجرافيك التدريبي:

تتجسد المسؤولية الاجتماعية في منظمات الأعمال ضمن ثلاثة مجالات رئيسية تشكل في مجموعها الإطار التطبيقي لهذا المفهوم، وهي: أصحاب المصالح، والبيئة الطبيعية، ورفاهية المجتمع. ولا ينبغي النظر إلى هذه المجالات باعتبارها مسارات منفصلة، بل باعتبارها منظومة مترابطة تعكس مدى نضج المنظمة وقدرتها على إدارة علاقاتها المتشابكة مع محيطها الداخلي والخارجي. إن التفاوت بين المنظمات في تبني هذه المجالات يعكس اختلافًا في مستويات الوعي الإداري، حيث نجد منظمات تتبنى المسؤولية الاجتماعية بشكل شامل واستراتيجي، في حين تكتفي أخرى بممارسات جزئية أو شكلية.

يمثل محور أصحاب المصالح أحد أهم الأبعاد التي تتجلى فيها المسؤولية الاجتماعية، حيث يشير هذا المفهوم إلى جميع الأفراد والجهات التي تتأثر بشكل مباشر أو غير مباشر بأنشطة المنظمة، أو تمتلك مصلحة في أدائها ونتائجها. ويتسع نطاق أصحاب المصالح ليشمل العاملين الذين يسعون إلى بيئة عمل عادلة ومحفزة، والعملاء الذين يتطلعون إلى جودة وموثوقية المنتجات، والموردين الذين يعتمدون على استمرارية العلاقات التجارية، والمستثمرين الذين يبحثون عن عوائد مستقرة، إضافة إلى المنافسين والحكومات وجماعات الضغط. إن إدارة هذا التنوع من المصالح تتطلب من المنظمة تبني منظور شمولي يوازن بين هذه الأطراف، بحيث لا يتم تحقيق مصلحة على حساب أخرى، وهو ما يعزز الثقة ويؤسس لعلاقات طويلة الأمد قائمة على الشفافية والعدالة.

أما البعد البيئي، فقد شهد تحولًا جذريًا في الفكر الإداري، حيث لم يعد الاهتمام بالبيئة خيارًا أخلاقيًا فقط، بل أصبح ضرورة استراتيجية تفرضها ضغوط الواقع وتوقعات المجتمع. فقد أدى التوسع الصناعي والاستهلاك المكثف للموارد إلى ظهور تحديات بيئية معقدة مثل التلوث واستنزاف الموارد الطبيعية، مما دفع الحكومات والمجتمعات إلى ممارسة ضغوط متزايدة على منظمات الأعمال لتبني ممارسات أكثر استدامة. وفي هذا السياق، أصبح الالتزام بالمعايير البيئية مثل ISO 14000 مؤشرًا مهمًا على نضج المنظمة البيئي. ولا يقتصر الدور البيئي على تقليل الأضرار، بل يمتد ليشمل بناء ثقافة بيئية داخل المنظمة، وتعزيز وعي العاملين، وتبني منظور طويل المدى يوازن بين الربحية والحفاظ على الموارد، فضلًا عن إدراك أن السمعة البيئية الإيجابية تمثل أصلًا استراتيجيًا يعزز من قيمة المنظمة في المستقبل.

وفيما يتعلق برفاهية المجتمع، فإن المسؤولية الاجتماعية تتجاوز حدود المنظمة لتشمل الإسهام في التنمية الشاملة للمجتمع. ويتجسد هذا الدور في دعم الأنشطة الخيرية، والمبادرات الثقافية، والبرامج التعليمية، والمشاريع التي تعزز من جودة الحياة. إن هذا البعد يعكس تحولًا في دور المنظمة من كيان اقتصادي يسعى لتحقيق الربح إلى شريك مجتمعي يسهم في بناء بيئة أكثر توازنًا واستقرارًا. كما أن الالتزام بهذا الدور يعزز من قبول المجتمع للمنظمة ويقلل من حدة الانتقادات والضغوط، ويمنحها شرعية اجتماعية تتجاوز الإطار القانوني.

إن التكامل بين هذه المجالات الثلاثة يمثل جوهر المسؤولية الاجتماعية، حيث لا يمكن تحقيق أثر حقيقي إذا تم التركيز على أحدها وإهمال الآخر. فإرضاء أصحاب المصالح دون مراعاة البيئة قد يؤدي إلى أضرار طويلة المدى، والاهتمام بالبيئة دون تحقيق قيمة للمجتمع قد يفقد الجهود معناها، كما أن دعم المجتمع دون

بناء علاقات متوازنة مع أصحاب المصالح قد يؤدي إلى اختلال في الأداء المؤسسي. ومن هنا، فإن الإدارة الفعالة للمسؤولية الاجتماعية تتطلب رؤية استراتيجية قادرة على تحقيق التوازن بين هذه الأبعاد، بما يضمن استدامة المنظمة وتعزيز دورها في المجتمع.

## الاستنتاج الإداري العميق

المسؤولية الاجتماعية لا تتحقق بتجزئة الأدوار، بل بإدارة تكاملية ذكية تربط بين أصحاب المصالح والبيئة والمجتمع ضمن رؤية استراتيجية واحدة.

## القاعدة الإدارية

المنظمة التي توازن بين أصحاب المصالح والبيئة والمجتمع تبني استدامتها قبل أرباحها.

## بيانات الإنفوجرافيك:

رقم الإنفوجرافيك: INF-CSR-003

التصنيف: الإدارة

المستوى: متقدم

نوع المحتوى: إنفوجرافيك تدريبي

تاريخ النشر: 2026 مارس

## التوثيق

يسعدني أن يُعاد نشر هذا المحتوى أو الاستفادة منه في التدريب والتعليم والاستشارات، ما دام يُنسب إلى مصدره ويحافظ على منهجيته.

هذا الإنفوجرافيك من إعداد:

د. محمد العاصري

مدرّب وخبير استشاري في التنمية الإدارية والتعليمية

الموقع الإلكتروني:

[/https://www.mohammedaameri.com](https://www.mohammedaameri.com)

مركز الإتقان الدولي للتدريب والاستشارات:

[/https://itqanqsa.com](https://itqanqsa.com)

للإطلاع على المزيد من الإضاءات المعرفية يمكن متابعة القناة:

<https://whatsapp.com/channel/0029Vb6rJzCnA7vxgoPym1z>

شاكرين ومقدّرين دعمكم ومساهمتمكم في نشر هذا المحتوى المعرفي لتعم الفائدة

---

#الموارد\_البشرية #HR #التدريب #تدريب #دورة #دورات #الدورات\_التدريبية #تطوير\_الذات #التنمية\_البشرية  
#التطوير #الإدارة #المدرّب #د\_محمد\_العامري #الإتقان\_الدولي #المسؤولية\_الاجتماعية #CSR  
#Sustainability #Stakeholders #EnvironmentalManagement #CorporateSocialResponsibility  
#Leadership #OrganizationalDevelopment #StrategicManagement #BusinessEthics