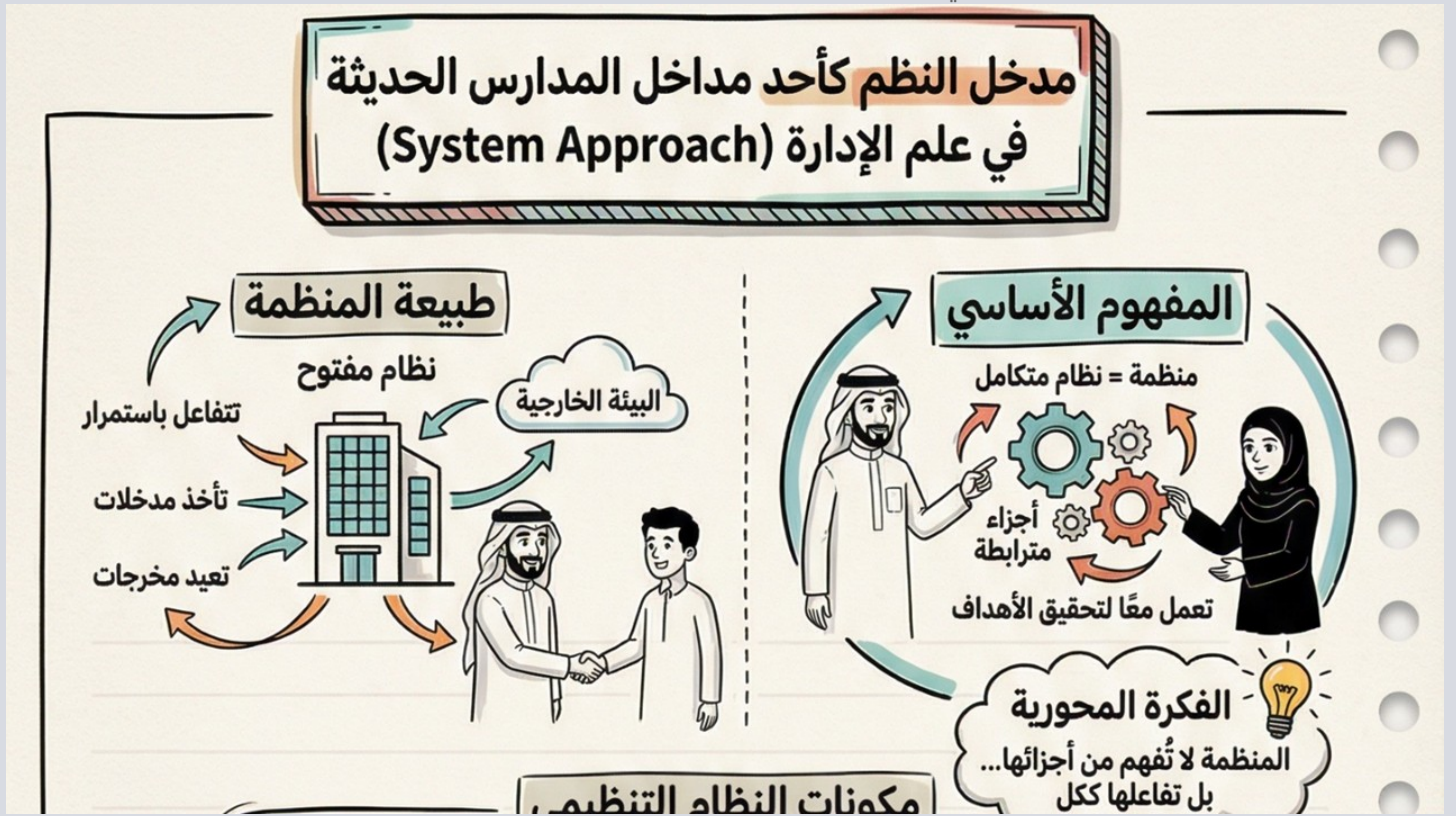




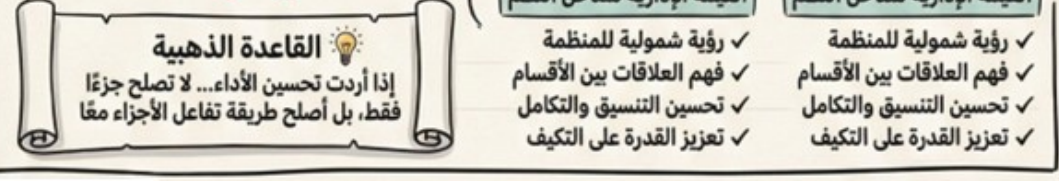
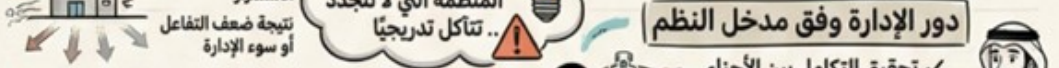
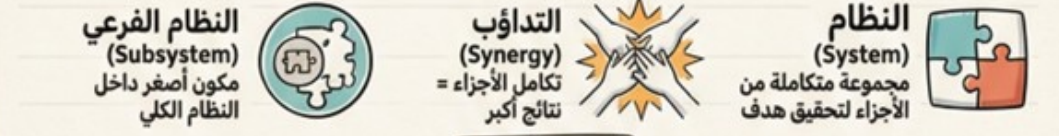
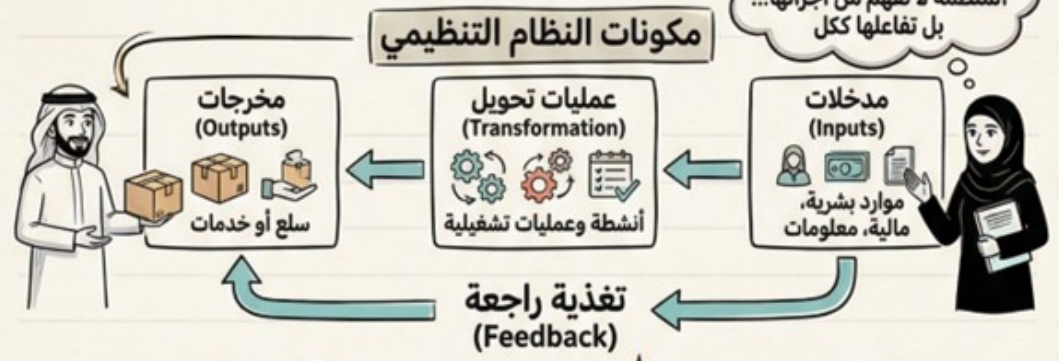
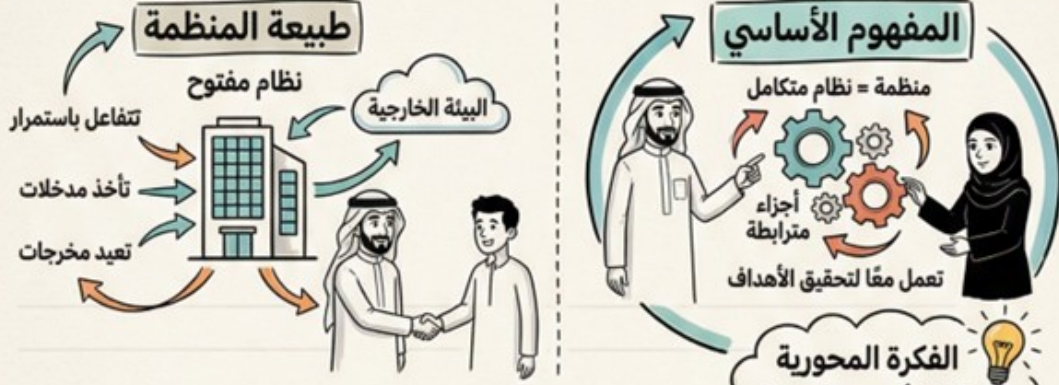
يقدم هذا الإنفوجرافيك شرحًا علميًا لمدخل النظم في الإدارة، موضِّحًا مفهوم المنظمة كنظام مفتوح يتكون من أجزاء مترابطة تتفاعل مع البيئة، وأثر التكامل والتكيف في تحقيق الكفاءة والاستدامة

March 24, 2026 الكاتب : د. محمد العامري عدد المشاهدات : 217



انفوجرافيك تدريبي تلخيصي لتوضيح (مدخل النظم كمدخل للمدارس الحديثة في علم الإدارة / System Approach)

مدخل النظم كأحد مداخل المدارس الحديثة في علم الإدارة (System Approach)



من إعداد
د. محمد العامري
مدرّب وخبير استشاري
www.mohammedaameri.com
00966567558658



شرح المفاهيم الواردة في الإنفوجرافيك التدريبي:

يمثل مدخل النظم أحد أهم المداخل الفكرية في المدارس الحديثة لعلم الإدارة حيث ينظر إلى المنظمة باعتبارها نظامًا متكاملًا يتكون من مجموعة من الأجزاء المترابطة والمتفاعلة التي تعمل معًا لتحقيق أهداف محددة ضمن بيئة متغيرة ولم يعد من الممكن فهم المنظمة من خلال تحليل كل جزء بمعزل عن الآخر بل من خلال فهم العلاقات التفاعلية بين هذه الأجزاء

وتقوم الفكرة الجوهرية لهذا المدخل على أن المنظمة لا تُدار كوحدات منفصلة بل كمنظومة مترابطة تتكامل فيها الجهود والموارد حيث يعرف النظام بأنه مجموعة من الأجزاء المتكاملة التي تعمل معًا لتحقيق هدف محدد وتبرز هنا أهمية مفهوم التداؤب الذي يشير إلى أن تكامل الأجزاء يؤدي إلى نتائج تفوق مجموع نتائجها الفردية وهو ما يفسر الفروق بين المنظمات الناجحة وغيرها

وفي هذا الإطار تُعد المنظمة نظامًا مفتوحًا يتفاعل باستمرار مع البيئة الخارجية حيث يستمد منها مدخلاته من الموارد البشرية والمالية والمعلوماتية ويقوم من خلال عمليات تحويل داخلية بتحويل هذه الموارد إلى مخرجات تتمثل في السلع والخدمات أو النتائج الاقتصادية والاجتماعية ثم يعيدها إلى البيئة في دورة مستمرة من التفاعل والتأثير المتبادل

ويتضمن هذا المدخل مجموعة من العناصر الأساسية التي تشكل بنية النظام التنظيمي وهي المدخلات التي تمثل الموارد الداخلة إلى المنظمة وعمليات التحويل التي يتم من خلالها خلق القيمة المضافة والمخرجات التي تعكس نتائج الأداء إضافة إلى التغذية الراجعة التي تمثل آلية تصحيحية تساعد المنظمة على تقييم أدائها وتحسينه بصورة مستمرة

كما يؤكد مدخل النظم على أهمية الأنظمة الفرعية داخل المنظمة حيث تتكون المنظمة من وحدات متعددة مثل الموارد البشرية والإنتاج والتسويق والمالية وكل منها يمثل نظامًا فرعيًا داخل النظام الكلي وتكمن فعالية المنظمة في مدى التنسيق والتكامل بين هذه الأنظمة وليس في كفاءة كل نظام بشكل منفصل

ويفرق هذا المدخل بين النظام المفتوح الذي يتفاعل مع البيئة ويتأثر بها ويؤثر فيها وهو الأكثر قدرة على الاستمرار والنجاح وبين النظام المغلق الذي يعمل بمعزل عن البيئة وهو أقل قدرة على التكيف ويكون أكثر عرضة للفشل في ظل التغيرات المتسارعة في بيئة الأعمال

ويبرز في هذا السياق مفهوم التلاشي الذي يعبر عن فقدان النظام لقدرته على الاستمرار نتيجة ضعف التفاعل مع البيئة أو سوء الإدارة مما يؤدي إلى تراجع الأداء والاضمحلال التدريجي وهو ما يؤكد أن المنظمات التي لا تتجدد ولا تتكيف مع المتغيرات معرضة للانحدار مهما كانت قوية في بداياتها

ومن هنا يتضح أن الدور الحقيقي للإدارة في ظل هذا المدخل يتمثل في تحقيق التكامل بين مكونات المنظمة وتحسين تدفق العمليات والمعلومات وتعزيز القدرة على التفاعل مع البيئة الخارجية والعمل على

إعادة شحن المنظمة بالطاقة التنظيمية من خلال التعلم المستمر والتطوير والابتكار

كما يساعد هذا المدخل المديرين على تبني رؤية شمولية تمكنهم من فهم العلاقات المعقدة داخل المنظمة واتخاذ قرارات أكثر دقة وفاعلية حيث لم يعد النجاح يعتمد على كفاءة جزء واحد بل على انسجام جميع الأجزاء ضمن منظومة متكاملة

وخاصة القول فإن المنظمة ليست مجرد أقسام أو وحدات منفصلة بل شبكة مترابطة من العلاقات والعمليات وأن تحسين الأداء الحقيقي لا يتحقق بإصلاح جزء واحد بل بإعادة تصميم طريقة تفاعل الأجزاء معًا بما يحقق التكامل والتوازن والاستدامة

❓ الإدارة الفعالة لا تُحسّن جزءًا ❓ بل تُحسّن طريقة عمل الكل

❓ بيانات الإنفوجرافيك:

رقم الإنفوجرافيك: INF-MGMT-039

التصنيف: الإدارة

المستوى: متقدم

نوع المحتوى: إنفوجرافيك تدريبي

تاريخ النشر: 2026 ❓ مارس

❓ التوثيق:

يسعدني أن يُعاد نشر هذا المحتوى أو الاستفادة منه في التدريب والتعليم والاستشارات ما دام يُنسب إلى

مصدره ويحافظ على منهجيته

هذا الإنفوجرافيك من إعداد

د. محمد العامري

مدرّب وخبير استشاري في التنمية الإدارية والتعليمية

❓ الموقع الإلكتروني

[/https://www.mohammedaameri.com](https://www.mohammedaameri.com)

❓ الموقع الإلكتروني لمركز الإتقان الدولي للتدريب

[/https://itqanrsa.com](https://itqanrsa.com)

❓ للمزيد من المعارف والتحديثات ندعوكم للاشتراك في قناة الواتساب للمدرّب د. محمد العامري

<https://whatsapp.com/channel/0029Vb6rJjzCnA7vxgoPym1z>

شاكرين لكم سلفاً مساهمتكم في نشر هذا المحتوى المعرفي لتعم الفائدة بإذن الله

#د_محمد_العامري #مهارات_النجاح #الإنفوجرافيك_التدريبي #مدخل_النظم #النظام_المفتوح
#التفكير_المنظومي #الإدارة #الإدارة_الحديثة #التطوير_المؤسسي #التكامل_التنظيمي
#التكيف_التنظيمي #البيئة_التنظيمية #الأداء_المؤسسي #تحسين_الأداء #القيادة #إدارة_الأعمال
#مفاهيم_إدارية #النظم_الإدارية #تحليل_المنظمات #الاستدامة_التنظيمية

SystemApproach #OpenSystem #SystemsThinking #ModernManagement#
#OrganizationalDevelopment #BusinessManagement #ManagementTheory #Leadership
#PerformanceManagement #OrganizationalSystems #ManagementTraining #ManagementSkills