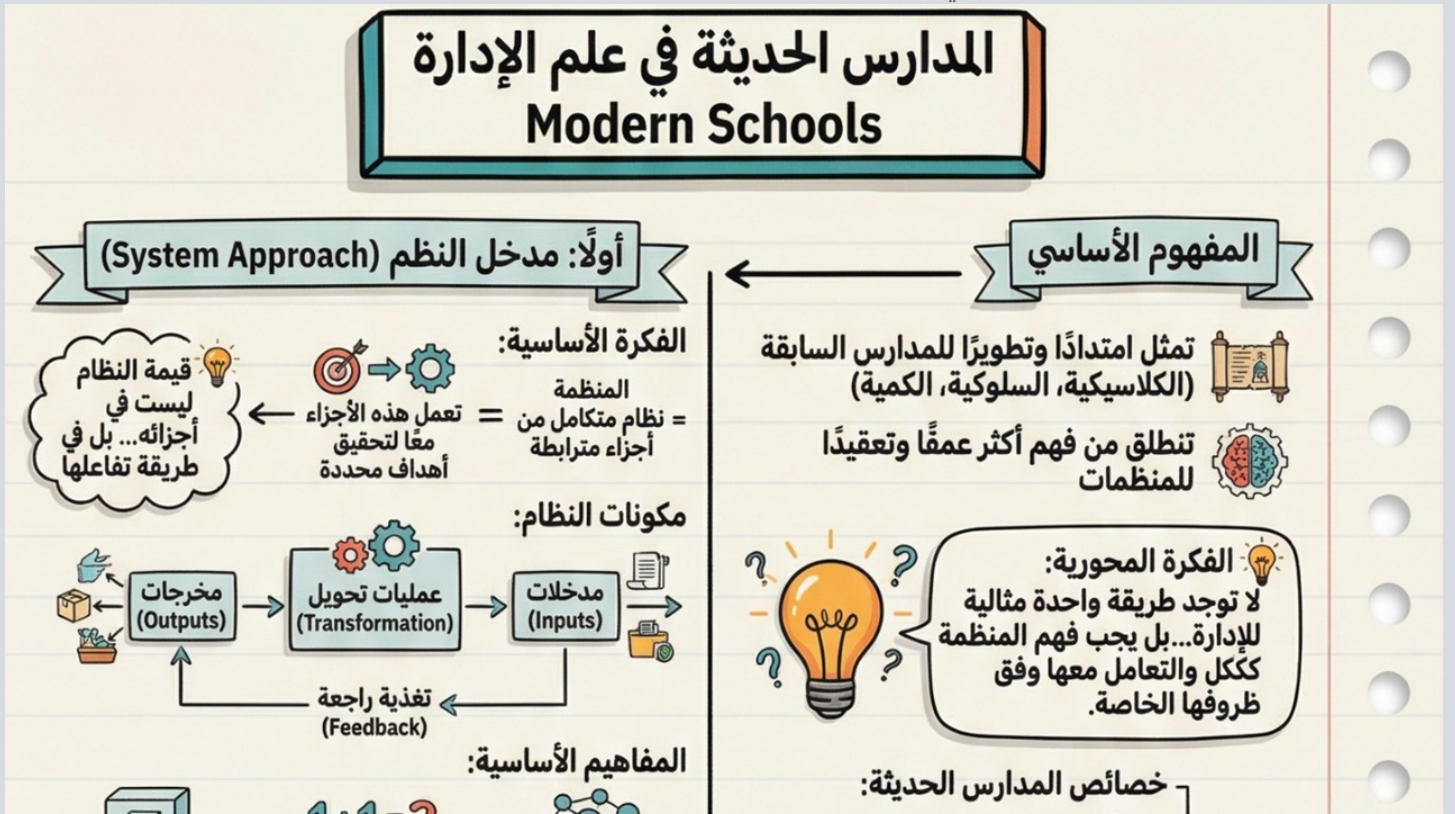




يقدم هذا الإنفوجرافيك شرحًا علميًا للمدارس الحديثة في الإدارة، موضحةً مدخل النظم والمدخل الموقفي، ودورهما في فهم المنظمات كأنظمة متكاملة تتفاعل مع البيئة، وضرورة التكيف الإداري مع الظروف المتغيرة

March 24, 2026 الكاتب : د. محمد العامري عدد المشاهدات : 229



إنفوجرافيك تدريبي تلخيصي لتوضيح (المدارس الحديثة في علم الإدارة / Modern Schools)

المدارس الحديثة في علم الإدارة Modern Schools

أولاً: مدخل النظم (System Approach)

الفكرة الأساسية:
المنظمة = نظام متكامل من أجزاء مترابطة
تعمل هذه الأجزاء معا لتحقيق أهداف محددة

قيمة النظام ليست في أجزائه... بل في طريقة تفاعلها

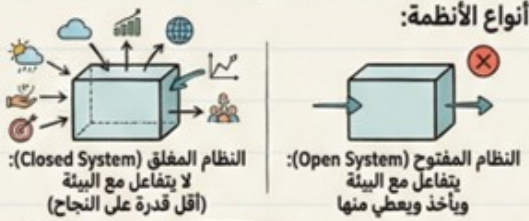


المفاهيم الأساسية:

النظام الفرعي (Subsystem): جزء من نظام أكبر

التداوب (Synergy): $1+1=3$ تكامل الأجزاء يعطي نتائج أكبر من عملها منفردة

النظام (System): مجموعة أجزاء مترابطة تعمل لتحقيق هدف



مفهوم التلاشي: Entropy: فقدان القدرة على الاستمرار والتجدد

دور الإدارة: إعادة شحن المنظمة بالطاقة والتجدد

القيمة الإدارية لمدخل النظم:

- ✓ فهم المنظمة بشكل شمولي
- ✓ تحسين التنسيق بين الوحدات
- ✓ رفع كفاءة اتخاذ القرار
- ✓ تعزيز التكيف مع البيئة

جدول التكامل بين المدارس الإدارية:

المدارس	تركز على
الكلاسيكية	الهيكل والتنظيم
السلوكية	الإنسان
الكمية	التحليل والقرار
الحديثة	التكامل والتكيف

الخلاصة الإدارية العميقة:
الإدارة الحديثة = فن التوازن بين:
النظام (System) - الإنسان (Human) - القرار (Analysis) - الموقف (Context)

القاعدة الذهبية:
المدير الناجح لا يطبق نظرية واحدة... بل يختار المزيج المناسب لكل موقف.

المفهوم الأساسي

تمثل امتدادًا وتطويرًا للمدارس السابقة (الكلاسيكية، السلوكية، الكمية)

تنطلق من فهم أكثر عمقًا وتعقيدًا للمنظمات

الفكرة المحورية:
لا توجد طريقة واحدة مثالية للإدارة... بل يجب فهم المنظمة كككل والتعامل معها وفق ظروفها الخاصة.

خصائص المدارس الحديثة:

- النظر إلى المنظمة كنظام متكامل
- التعامل مع البيئة كعنصر أساسي
- الاعتراف بتعقيد السلوك الإنساني
- الاعتماد على التحليل الشمولي
- التركيز على المرونة والتكيف

ثانيًا: المدخل الموقفى (الشرطي) (Contingency Approach)

الفكرة الأساسية:
لا توجد طريقة واحدة مثالية للإدارة لكل موقف... أسلوب إداري مناسب

القاعدة: It Depends → الأمر يعتمد على الظروف

نقد المنظور التقليدي:
المدارس السابقة تبحث عن "أفضل طريقة واحدة" بينما المدخل الموقفى يرى أن:
لا توجد طريقة عامة صالحة لكل الحالات

العوامل الموقفية المؤثرة:

- حجم المنظمة
- البيئة الخارجية
- التكنولوجيا المستخدمة
- قيم الإدارة العليا
- طبيعة العاملين
- الاستراتيجية

أمثلة تطبيقية:
هيكل تنظيمي ناجح ← قد يفشل في شركة أخرى
أسلوب قيادة معين ← قد ينجح مع فريق ويفشل مع آخر

القيمة الإدارية للمدخل الموقفى:

- ✓ مرونة عالية في الإدارة
- ✓ قرارات أكثر واقعية
- ✓ قدرة على التكيف مع التغيرات
- ✓ تقليل المخاطر الناتجة عن التعميم



من إعداد
د. محمد العامري
مدرب وخبير استشاري

www.mohammedaameri.com 00966567558658



شرح المفاهيم الواردة في الإنفوجرافيك التدريبي:

تمثل المدارس الحديثة في علم الإدارة مرحلة متقدمة من التطور الفكري حيث جاءت استجابة طبيعية للتراكم المعرفي الذي قدمته المدارس الكلاسيكية والسلوكية والكمية وقد سعت هذه المدارس إلى تقديم رؤية أكثر شمولية وواقعية لطبيعة المنظمات المعاصرة التي تتسم بالتعقيد والتغير المستمر ولم تعد تعتمد على تفسير أحادي البعد بل على فهم تكاملي يجمع بين الهيكل والإنسان والتحليل والبيئة

وتقوم الفكرة المحورية لهذه المدارس على أنه لا توجد طريقة واحدة مثالية لإدارة جميع المنظمات بل إن كل منظمة تمثل نظامًا متفردًا في خصائصه ويتطلب فهمًا عميقًا لمكوناته وظروفه وسياقه البيئي مما يستدعي تبني منهج مرن قادر على التكيف مع المتغيرات المختلفة

ومن أبرز مداخل هذه المدارس مدخل النظم الذي ينظر إلى المنظمة باعتبارها نظامًا متكاملًا يتكون من مجموعة من الأجزاء المترابطة التي تعمل معًا لتحقيق أهداف محددة حيث لا تكمن قوة المنظمة في كل جزء على حدة بل في طريقة تفاعل هذه الأجزاء مع بعضها فيما يعرف بمفهوم التداؤب الذي يعني أن تكامل الأجزاء يولد نتائج تفوق مجموع جهودها الفردية

ويتضمن هذا المدخل مجموعة من العناصر الأساسية تتمثل في المدخلات التي تشمل الموارد البشرية والمادية والمعلوماتية وعمليات التحويل التي يتم من خلالها تحويل هذه الموارد إلى قيمة مضافة والمخرجات التي تتمثل في السلع والخدمات إضافة إلى التغذية الراجعة التي تساعد المنظمة على تقييم أدائها وتحسينه بصورة مستمرة

كما يميز هذا المدخل بين الأنظمة المفتوحة التي تتفاعل مع البيئة الخارجية وتأخذ منها مواردها وتعيد إليها مخرجاتها وبين الأنظمة المغلقة التي لا تتفاعل مع البيئة وهي أقل قدرة على الاستمرار والنجاح في ظل المتغيرات المعاصرة ويبرز هنا مفهوم التلاشي الذي يعبر عن فقدان المنظمة لقدرتها على الاستمرار نتيجة ضعف التفاعل مع البيئة مما يبرز أهمية دور الإدارة في إعادة تجديد الطاقة التنظيمية وتعزيز التكيف المستمر

أما المدخل الموقفي فيمثل تحولًا نوعيًا في الفكر الإداري حيث يرفض فكرة وجود أسلوب إداري واحد يصلح لجميع الحالات ويؤكد أن كل موقف إداري يتطلب أسلوبًا خاصًا يتناسب مع ظروفه حيث تعتمد فعالية القرار الإداري على مدى ملاءمته لعوامل متعددة مثل حجم المنظمة وطبيعة البيئة والتكنولوجيا المستخدمة وخصائص العاملين والاستراتيجية والقيم الإدارية

ومن خلال هذا المنظور يصبح المدير مطالبًا بامتلاك مرونة فكرية وقدرة تحليلية تمكنه من اختيار الأسلوب المناسب لكل موقف بدلًا من الاعتماد على نماذج جاهزة أو حلول نمطية كما يتيح هذا المدخل للمنظمات القدرة على التكيف مع التغيرات وتقليل المخاطر الناتجة عن التعميم غير المدروس

وعند النظر إلى المدارس الإدارية بشكل تكاملي يتضح أن كل مدرسة قدمت بعدًا مهمًا حيث ركزت المدرسة

الكلاسيكية على الهيكل والتنظيم وركزت المدرسة السلوكية على الإنسان وركزت المدرسة الكمية على التحليل واتخاذ القرار بينما جاءت المدارس الحديثة لتدمج هذه الأبعاد جميعها في إطار واحد يقوم على التكامل والتكيف

وخلاصة القول فإن الإدارة الحديثة لم تعد تعتمد على تطبيق نظرية واحدة بل على القدرة على المزج بين مختلف المداخل واختيار الأنسب منها وفق طبيعة الموقف مما يجعل المدير الناجح هو من يمتلك القدرة على قراءة السياق وتحليل البيئة وتوظيف الأدوات الإدارية بشكل متوازن ومرن

الإدارة الحديثة ليست اختيار نظرية بل اختيار التوليفة المناسبة لكل موقف

بيانات الإنفوجرافيك:

رقم الإنفوجرافيك: INF-MGMT-038

التصنيف: الإدارة

المستوى: متقدم

نوع المحتوى: إنفوجرافيك تدريبي

تاريخ النشر: 2026 مارس

التوثيق:

يسعدني أن يُعاد نشر هذا المحتوى أو الاستفادة منه في التدريب والتعليم والاستشارات ما دام يُنسب إلى

مصدره ويحافظ على منهجيته

هذا الإنفوجرافيك من إعداد

د. محمد العامري

مدرب وخبير استشاري في التنمية الإدارية والتعليمية

الموقع الإلكتروني

[/https://www.mohammedaameri.com](https://www.mohammedaameri.com)

الموقع الإلكتروني لمركز الإتقان الدولي للتدريب

[/https://itqanqa.com](https://itqanqa.com)

للمزيد من المعارف والتحديثات ندعوكم للاشتراك في قناة الواتساب للمدرب د. محمد العامري

<https://whatsapp.com/channel/0029Vb6rJzCnA7vxgoPym1z>

شاكرين لكم سلفاً مساهمتكم في نشر هذا المحتوى المعرفي لتعم الفائدة بإذن الله

#د_محمد_العامري #مهارات_النجاح #الإنفوجرافيك_التدريبي #المدارس_الحديثة #مدخل_النظم
#المدخل_الموقفى #الإدارة #الإدارة_الحديثة #السلوك_التنظيمي #اتخاذ_القرار #التكيف_التنظيمي
#التطوير_المؤسسي #إدارة_الأعمال #مفاهيم_إدارية #تحسين_الأداء #القيادة #المرونة_الإدارية
#البيئة_التنظيمية #النظام_المفتوح #التفكير_المنظومي

ModernManagement #SystemApproach #ContingencyApproach #OrganizationalBehavior#
#BusinessManagement #DecisionMaking #OrganizationalDevelopment #ManagementTheory
#Leadership #ManagementTraining #ManagementSkills #PerformanceManagement