



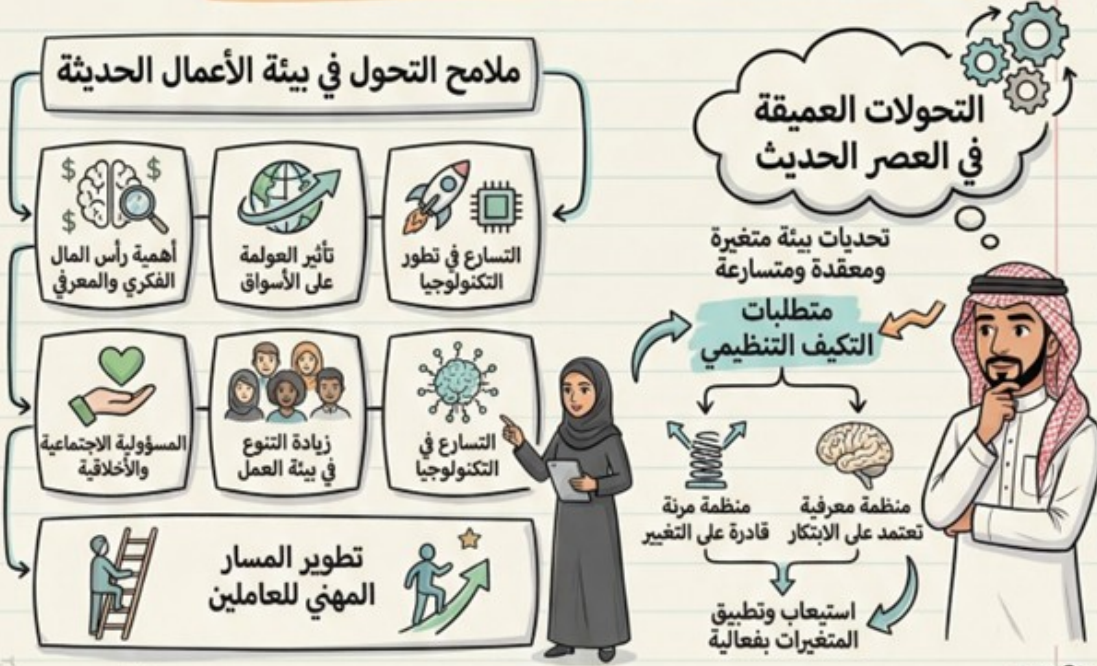
يقدم هذا الإنفوجرافيك عرضًا بصريًا تحليليًا للتحويلات العميقة التي تشهدها منظمات الأعمال في العصر الحديث، موضحةً كيف انتقلت من النماذج التقليدية إلى منظمات مرنة ومعرفية تعتمد على الابتكار والتكنولوجيا والاستجابة السريعة للمتغيرات.

March 18, 2026 الكاتب : د. محمد العامري عدد المشاهدات : 272



انفوجرافيك تدريبي تليخيصي لتوضيح (تغيير طبيعة عمل المنظمة في عالم اليوم) Changing Nature of Organizations (Organizations)

تغيير طبيعة عمل المنظمة في عالم اليوم Changing Nature of Organizations



الاتجاهات الحديثة في إدارة المنظمات



من إعداد
د. محمد العامري
مدرّب وخبير استشاري

00966567558658

www.mohammedaameri.com

شرح المفاهيم الواردة في الإنفوجرافيك التدريبي:

تشهد منظمات الأعمال في العصر الحديث تحولات جذرية غير مسبوقة نتيجة التغيرات المتسارعة في البيئة الاقتصادية والتقنية والاجتماعية، حيث لم يعد النموذج التقليدي القائم على الاستقرار والروتين كافيًا لتحقيق النجاح، بل أصبح من الضروري التحول إلى نماذج تنظيمية مرنة وقادرة على التكيف مع بيئة تتسم بالتقلب وعدم اليقين والتعقيد، وهو ما يُعرف في أدبيات الإدارة ببيئة (VUCA). ويعكس هذا التحول انتقال المنظمات من كونها هياكل جامدة إلى كيانات ديناميكية قائمة على المعرفة والابتكار والاستجابة السريعة.

وتتمثل ملامح هذا التحول في تنامي أهمية رأس المال الفكري، حيث أصبحت المعرفة والخبرة البشرية تمثل المورد الاستراتيجي الأهم، متقدمة على الأصول المادية، كما أدت العولمة إلى فتح الأسواق وزيادة حدة المنافسة، مما أجبر المنظمات على تحسين جودة منتجاتها وتطوير قدراتها التنافسية، في حين ساهم التطور التكنولوجي المتسارع في تغيير طبيعة العمل، وخلق نماذج أعمال جديدة تعتمد على الرقمنة والذكاء الاصطناعي، إضافة إلى زيادة التنوع داخل بيئة العمل نتيجة الانفتاح الثقافي، مما يتطلب مهارات قيادية متقدمة لإدارة هذا التنوع.

كما برزت قضايا المسؤولية الاجتماعية والأخلاقية كأحد المحاور الأساسية في تقييم أداء المنظمات، حيث لم يعد النجاح يقاس فقط بالربحية، بل بمدى مساهمة المنظمة في المجتمع، إلى جانب التركيز المتزايد على تطوير المسار المهني للعاملين، مما يعكس تحولًا في العلاقة بين المنظمة وموظفيها من علاقة وظيفية إلى علاقة شراكة وتنمية مستدامة.

وفي مواجهة هذه التحولات، أصبح التكيف التنظيمي ضرورة استراتيجية، حيث يتطلب ذلك بناء منظمات مرنة قادرة على التغيير السريع، وتبني مفهوم المنظمة المعرفية التي تعتمد على إنتاج المعرفة وتبادلها وتوظيفها في اتخاذ القرار، إضافة إلى تطوير أساليب العمل لتكون أكثر مرونة وابتكارًا، مما يمكن المنظمة من الاستجابة الفعالة للتغيرات.

وتتجسد الاتجاهات الحديثة في إدارة المنظمات في عدة محاور رئيسية، يأتي في مقدمتها رأس المال الفكري، حيث أصبحت المعرفة تمثل أصلًا استراتيجيًا يجب استثماره وتنميته من خلال التدريب والتطوير المستمر، كما تغيرت أساليب الإدارة من نمط الأوامر والسيطرة إلى نمط التمكين والثقة، مما يعزز من استقلالية العاملين ويزيد من مستوى الإبداع والابتكار.

ويبرز العمل الجماعي كأحد الركائز الأساسية في المنظمات الحديثة، حيث يتم التركيز على بناء فرق عمل متكاملة قادرة على التعاون وتحقيق الأهداف المشتركة، في حين تلعب التكنولوجيا دورًا محوريًا في دعم العمليات الإدارية والإنتاجية، من خلال الأتمتة والتحول الرقمي، مما يساهم في رفع الكفاءة وتسريع الأداء.

أما الاتصالات فقد شهدت تطورًا كبيرًا من خلال استخدام الشبكات الرقمية، مما أدى إلى تسريع تدفق المعلومات وتحسين جودة اتخاذ القرار، كما تغيرت طبيعة قوى العمل، حيث ظهرت توقعات جديدة للعاملين تتعلق بالمرونة والتطوير المهني والتوازن بين العمل والحياة، مما يتطلب منظمات أكثر وعيًا باحتياجات

ويُعد التوازن بين الحياة المهنية والشخصية أحد أبرز التوجهات الحديثة، حيث تسعى المنظمات إلى دعم رفاهية العاملين، لما لذلك من أثر مباشر على الإنتاجية والولاء الوظيفي، كما أصبح عنصر السرعة في الإنجاز عاملاً حاسماً في المنافسة، حيث تعتمد المنظمات الناجحة على تقليل الزمن اللازم لتنفيذ الأعمال والاستجابة لمتطلبات السوق.

ومن منظور تكاملي، فإن هذه التحولات لا تمثل عناصر منفصلة، بل منظومة مترابطة تعيد تشكيل طبيعة المنظمة بالكامل، حيث يؤدي الاستثمار في المعرفة إلى تعزيز الابتكار، ويسهم التمكين في تحسين العمل الجماعي، وتدعم التكنولوجيا سرعة الإنجاز، مما يخلق نموذجاً تنظيمياً حديثاً قائماً على المرونة والتكامل والاستجابة السريعة.

وعلى المستوى التطبيقي، فإن نجاح المدير في هذا السياق يعتمد على قدرته على قيادة التغيير، وتبني الفكر الاستراتيجي، واستخدام الأدوات الحديثة مثل التحول الرقمي، وإدارة المعرفة، وبناء فرق العمل عالية الأداء، إضافة إلى تطوير ثقافة تنظيمية تدعم الابتكار والتعلم المستمر، مع تجنب الأخطاء الشائعة مثل مقاومة التغيير أو التمسك بالأنماط التقليدية في الإدارة.

وخلاصة القول، فإن تغير طبيعة عمل المنظمة في عالم اليوم يمثل تحولاً من الإدارة التقليدية إلى الإدارة الذكية القائمة على المعرفة والمرونة، ويكمن التميز في قدرة المنظمة على التكيف مع هذه التحولات واستثمارها لتحقيق قيمة مستدامة وميزة تنافسية في بيئة عمل متسارعة.

❓ بيانات الإنفوجرافيك:

رقم الإنفوجرافيك: INF-MGMT-013

التصنيف: الإدارة

المستوى: متوسط

نوع المحتوى: إنفوجرافيك تدريبي

تاريخ النشر: 2026 ❓ مارس

❓ التوثيق:

يسعدني أن يُعاد نشر هذا المحتوى أو الاستفادة منه في التدريب والتعليم والاستشارات، ما دام يُنسب إلى مصدره ويحافظ على منهجيته.

هذا الإنفوجرافيك من إعداد:

د. محمد العاصري

مدرب وخبير استشاري في التنمية الإدارية والتعليمية

❓ الموقع الإلكتروني

[/https://www.mohammedaameri.com](https://www.mohammedaameri.com)

الموقع الإلكتروني لمركز الإتقان الدولي للتدريب

[/https://itqanrsa.com](https://itqanrsa.com)

للمزيد من المعارف والتحديثات ندعوكم للاشتراك في قناة الواتساب للمدرب د. محمد العامري

<https://whatsapp.com/channel/0029Vb6rJzCnA7vxgoPym1z>

شاكرين لكم سلفًا مساهمتكم في نشر هذا المحتوى المعرفي لتعم الفائدة بإذن الله.

#د_محمد_العامري #الإنفوجرافيك_التدريبي #تغيير_المنظمات #الإدارة_الحديثة #التحول_التنظيمي

#القيادة #التطوير_المؤسسي #التحول_الرقمي #رأس_المال_الفكري

Changing_Organizations #Management #Organizational_Change #Digital_Transformation#

#Leadership #Business_Management